

**КОМИТЕТ ИМУЩЕСТВЕННЫХ ОТНОШЕНИЙ  
АДМИНИСТРАЦИИ ПЕРМСКОГО МУНИЦИПАЛЬНОГО РАЙОНА**

**РАСПОРЯЖЕНИЕ**

30.11.2021

№ 2124

**Об установлении публичного  
сервитута на часть земельных  
участков**

В соответствии со ст. 23, гл. V.7 Земельного кодекса Российской Федерации, Федеральным законом от 25.10.2001 № 137-ФЗ «О введении в действие Земельного кодекса Российской Федерации», пп. 3.7.5 п. 3.7 разд. 3 Положения о комитете имущественных отношений администрации Пермского муниципального района, утвержденного решением Земского Собрания Пермского муниципального района Пермского края от 22.12.2016 № 178, на основании ходатайства открытого акционерного общества «Межрегиональная распределительная сетевая компания Урала» (ИНН 6671163413, ОГРН 1056604000970) (далее - ОАО «МРСК Урала») от 31.08.2021 № 7070:

1. Установить в интересах ОАО «МРСК Урала» публичный сервитут общей площадью 24599 кв.м на часть земельных участков:
  - с кадастровым номером 59:32:1910001:100, расположенный по адресу: Пермский край, Пермский район, с. Троица, ул. Комсомольская, дом 8б;
  - с кадастровым номером 59:32:1910001:1000, расположенный по адресу: Пермский край, Пермский район, с. Троица, ул. Г.Куфоница, дом 4;
  - с кадастровым номером 59:32:1910001:101, расположенный по адресу: Пермский край, Пермский район, Сылвенское с/п, с. Троица, ул. Комсомольская, дом 8;
  - с кадастровым номером 59:32:1910001:102, расположенный по адресу: Пермский край, Пермский район, Сылвенское с/п, с. Троица, ул. Комсомольская, 9;
  - с кадастровым номером 59:32:1910001:120, расположенный по адресу: Пермский край, Пермский район, Сылвенское с/п, с. Троица, ул. Спортивная, 11а;
  - с кадастровым номером 59:32:1910001:122, расположенный по адресу: Пермский край, Пермский район, Сылвенское с/п, с. Троица, ул. Комсомольская;
  - с кадастровым номером 59:32:1910001:129, расположенный по адресу: Пермский край, Пермский район, Сылвенское с/п, с. Троица, ул. Комсомольская, 10;
  - с кадастровым номером 59:32:1910001:140, расположенный по адресу: Пермский край, Пермский район, Сылвенское с/п, с. Троица, ул. Полевая, дом 30;





- с кадастровым номером 59:32:1910001:2072, расположенный по адресу: Пермский край, Пермский район, Сылвенское с/п, с. Троица, ул. Совхозная, дом 8;
- с кадастровым номером 59:32:1910001:2109, расположенный по адресу: Пермский край, Пермский район, Сылвенское с/п, с. Троица, ул. Спортивная, д. 8;
- с кадастровым номером 59:32:1910001:2113, расположенный по адресу: Пермский край, Пермский район, Сылвенское с/п, с. Троица, ул. Садовая, дом 3а;
- с кадастровым номером 59:32:1910001:2134, расположенный по адресу: Пермский край, Пермский район, Сылвенское с/п, с. Троица, ул. Куфоница, дом 5;
- с кадастровым номером 59:32:1910001:2137, расположенный по адресу: Пермский край, Пермский район, Сылвенское с/п, с. Троица, ул. Центральная, дом 2а;
- с кадастровым номером 59:32:1910001:2240, расположенный по адресу: Пермский край, Пермский район, Сылвенское с/п, с. Троица, ул. Комсомольская, дом 10б;
- с кадастровым номером 59:32:1910001:2247, расположенный по адресу: Пермский край, Пермский район, Сылвенское с/п, с. Троица, ул. Совхозная, 6;
- с кадастровым номером 59:32:1910001:2315, расположенный по адресу: Пермский край, Пермский район, Сылвенское с/п, с. Троица, ул. Полевая, д. 21, кв. 3;
- с кадастровым номером 59:32:1910001:2322, расположенный по адресу: Пермский край, Пермский район, Сылвенское с/п, с. Троица, ул. Спортивная, 1;
- с кадастровым номером 59:32:1910001:27, расположенный по адресу: Пермский край, Пермский район, Сылвенское с/п, с. Троица, ул. Спортивная, 8а;
- с кадастровым номером 59:32:1910001:2889, расположенный по адресу: Пермский край, Пермский район, Сылвенское с/п, с. Троица, ул. Советская, 10;
- с кадастровым номером 59:32:1910001:29, расположенный по адресу: Пермский край, Пермский район, Сылвенское с/п, с. Троица, ул. Комсомольская, 10а;
- с кадастровым номером 59:32:1910001:2923, расположенный по адресу: Пермский край, Пермский район, Сылвенское с/п, с. Троица, ул. Набережная, 23;
- с кадастровым номером 59:32:1910001:2939, расположенный по адресу: Пермский край, Пермский район, Сылвенское с/п, с. Троица, ул. Спортивная, 6;
- с кадастровым номером 59:32:1910001:3226, расположенный по адресу: Пермский край, Пермский район, Сылвенское с/п, с. Троица;
- с кадастровым номером 59:32:1910001:3237, расположенный по адресу: Пермский край, Пермский район, Сылвенское с/п, с. Троица, ул. Совхозная, д. 4;
- с кадастровым номером 59:32:1910001:3277, расположенный по адресу: Пермский край, Пермский район, Сылвенское с/п, с. Троица, ул. Полевая, 23;
- с кадастровым номером 59:32:1910001:3323, расположенный по адресу: Пермский край, Пермский район, Сылвенское с/п, с. Троица, ул. Спортивная, 5;







- с кадастровым номером 59:32:1910001:3801, расположенный по адресу: Пермский край, Пермский район, Сылвенское с/п, с. Троица, ул. Советская;
- с кадастровым номером 59:32:1910001:3803, расположенный по адресу: Пермский край, Пермский район, Сылвенское с/п, с. Троица, ул. Садовая;
- с кадастровым номером 59:32:1910001:3824, расположенный по адресу: Пермский край, Пермский район, Сылвенское с/п, с. Троица, ул. Советская;
- с кадастровым номером 59:32:1910001:3850, расположенный по адресу: Пермский край, Пермский район, Сылвенское с/п, с. Троица, ул. Комсомольская;
- с кадастровым номером 59:32:1910001:47, расположенный по адресу: Пермский край, Пермский район, Сылвенское с/п, с. Троица, ул. Советская, д. 13;
- с кадастровым номером 59:32:1910001:5, расположенный по адресу: Пермский край, Пермский район, Сылвенское с/п, с. Троица, ул. Спортивная, 11б;
- с кадастровым номером 59:32:1910001:63, расположенный по адресу: Пермский край, Пермский район, Сылвенское с/п, с. Троица, ул. Садовая, 5-1;
- с кадастровым номером 59:32:1910001:661, расположенный по адресу: Пермский край, Пермский район, Сылвенское с/п, с. Троица, ул. Советская, 6;
- с кадастровым номером 59:32:1910001:711, расположенный по адресу: Пермский край, Пермский район, Сылвенское с/п, с. Троица, ул. Комсомольская, дом 8 а;
- с кадастровым номером 59:32:1910001:75, расположенный по адресу: Пермский край, Пермский район, Сылвенское с/п, с. Троица, ул. Совхозная, 10;
- с кадастровым номером 59:32:1910001:76, расположенный по адресу: Пермский край, Пермский район, Сылвенское с/п, с. Троица, ул. Совхозная, дом 5;
- с кадастровым номером 59:32:1910001:80, расположенный по адресу: Пермский край, Пермский район, Сылвенское с/п, с. Троица, ул. Совхозная, дом 9;
- с кадастровым номером 59:32:1910001:889, расположенный по адресу: Пермский край, Пермский район, Сылвенское с/п, с. Троица, ул. Спортивная, дом 12;
- с кадастровым номером 59:32:1930002:15, расположенный по адресу: Пермский край, Пермский район, Сылвенское с/п, д. Ерепеты, ул. Зеленая, дом 1;
- с кадастровым номером 59:32:1930002:917, расположенный по адресу: Пермский край, Пермский район, Сылвенское с/п, д. Ерепеты, ул. Счастливая;
- с кадастровым номером 59:32:1930003:3, расположенный по адресу: Пермский край, Пермский район, Сылвенское с/п, д. Ерепеты, ул. Зеленая, дом 4;
- с кадастровым номером 59:32:2680001:405, расположенный по адресу: Пермский край, Пермский район, Сылвенское с/п, д. Ерепеты, ул. Старинная, д. 12;
- с кадастровым номером 59:32:2680001:500, расположенный по адресу: Пермский край, Пермский район, Сылвенское с/п, д. Ерепеты, ул. Зеленая, дом 5;
- с кадастровым номером 59:32:2680001:1, расположенный по адресу: Пермский край, Пермский район, Сылвенское с/п, д. Ерепеты, ул. Зеленая, дом 3;



- с кадастровым номером 59:32:2680001:501, расположенный по адресу: Пермский край, Пермский район, Сылвенское с/п, д. Ерепеты, ул. Зеленая, дом 5;
- с кадастровым номером 59:32:0050015:263, расположенный по адресу: Пермский край, Пермский район, Сылвенское с/п, п. Сылва, ул. Мира, д. 54;
- с кадастровым номером 59:32:0050015:641, расположенный по адресу: Пермский край, Пермский район, Сылвенское с/п, п. Сылва, ул. Мира, д. 46;
- с кадастровым номером 59:32:0050027:11750, расположенный по адресу: Пермский край, Пермский район, Сылвенское с/п, п. Сылва, ул. Кирова, 58;
- с кадастровым номером 59:32:0050027:12314, расположенный по адресу: Пермский край, Пермский район, Сылвенское с/п, п. Сылва, ул. Мира, 38;
- с кадастровым номером 59:32:0050027:13713, расположенный по адресу: Пермский край, Пермский район, п. Сылва, мкр «Куликовка», распределительные газопроводы жилого фонда, инв.№20840;
- с кадастровым номером 59:32:0050027:15058, расположенный по адресу: Пермский край, Пермский район, п. Сылва, ул. Первомайская;
- с кадастровым номером 59:32:0050027:15316, расположенный по адресу: Пермский край, Пермский район, п. Сылва, ул. Дулепова;
- с кадастровым номером 59:32:0050027:1689, расположенный по адресу: Пермский край, Пермский район, п. Сылва, ул. Тимирязева, 58;
- с кадастровым номером 59:32:0050027:1702, расположенный по адресу: Пермский край, Пермский район, п. Сылва, ул. Тимирязева, дом 56;
- с кадастровым номером 59:32:0050027:1870, расположенный по адресу: Пермский край, Пермский район, п. Сылва, ул. Кирова, дом 57;
- с кадастровым номером 59:32:0050027:2007, расположенный по адресу: Пермский край, Пермский район, п. Сылва, проулок Советский, 25;
- с кадастровым номером 59:32:0050027:2053, расположенный по адресу: Пермский край, Пермский район, п. Сылва, ул. Калинина, 25;
- с кадастровым номером 59:32:0050027:2060, расположенный по адресу: Пермский край, Пермский район, п. Сылва, ул. Первомайская, дом 52;
- с кадастровым номером 59:32:0050027:2098, расположенный по адресу: Пермский край, Пермский район, п. Сылва, ул. Кирова, 46;
- с кадастровым номером 59:32:0050027:2199, расположенный по адресу: Пермский край, Пермский район, п. Сылва, ул. Калинина, дом 29;
- с кадастровым номером 59:32:0050027:2216, расположенный по адресу: Пермский край, Пермский район, п. Сылва, ул. Дулепова, з/у 46Б;
- с кадастровым номером 59:32:0050027:2217, расположенный по адресу: Пермский край, Пермский район, п. Сылва, ул. Дулепова, з/у 46В;
- с кадастровым номером 59:32:0050027:2264, расположенный по адресу: Пермский край, Пермский район, п. Сылва, ул. Мира, дом 39;
- с кадастровым номером 59:32:0050027:2269, расположенный по адресу: Пермский край, Пермский район, п. Сылва, ул. Тимирязева, 58а;







Пермский край, Пермский район, п. Сылва, ул. Калинина, 31;  
- с кадастровым номером 59:32:0050027:3320, расположенный по адресу:  
Пермский край, Пермский район, п. Сылва, ул. Мира, дом 48;  
- с кадастровым номером 59:32:0050027:3377, расположенный по адресу:  
Пермский край, Пермский район, п. Сылва, ул. Кирова, дом 61;  
- с кадастровым номером 59:32:0050027:3915, расположенный по адресу:  
Пермский край, Пермский район, п. Сылва, ул. Дулепова, з/у 43А;  
- с кадастровым номером 59:32:0050027:636, расположенный по адресу:  
Пермский край, Пермский район, п. Сылва, ул. Дулепова, з/у 41А;  
- с кадастровым номером 59:32:0050027:656, расположенный по адресу:  
Пермский край, Пермский район, п. Сылва, ул. Кирова, дом 40;  
- с кадастровым номером 59:32:0050027:7133, расположенный по адресу:  
Пермский край, Пермский район, п. Сылва, ул. Кирова, дом 55;  
- с кадастровым номером 59:32:0050027:7176, расположенный по адресу:  
Пермский край, Пермский район, п. Сылва, ул. Кирова, дом 63;  
- с кадастровым номером 59:32:0050027:7206, расположенный по адресу:  
Пермский край, Пермский район, п. Сылва, ул. Калинина, 36;  
- с кадастровым номером 59:32:0050027:7334, расположенный по адресу:  
Пермский край, Пермский район, п. Сылва, ул. Первомайская, 55а;  
- с кадастровым номером 59:32:0050027:7335, расположенный по адресу:  
Пермский край, Пермский район, п. Сылва, ул. Первомайская, 55;  
- с кадастровым номером 59:32:0050027:817, расположенный по адресу:  
Пермский край, Пермский район, п. Сылва, ул. Первомайская, 69;  
- с кадастровым номером 59:32:0050027:824, расположенный по адресу:  
Пермский край, Пермский район, п. Сылва, ул. Мира, дом 41;  
- с кадастровым номером 59:32:0050027:916, расположенный по адресу:  
Пермский край, Пермский район, п. Сылва, ул. Калинина, 28;  
- с кадастровым номером 59:32:1910001:2302, расположенный по адресу:  
Пермский край, Пермский район, д. Ерепеты, ул. Центральная, 24б;  
- с кадастровым номером 59:32:1910001:2303, расположенный по адресу:  
Пермский край, Пермский район, д. Ерепеты, ул. Центральная, 24в;  
- с кадастровым номером 59:32:1910001:2938, расположенный по адресу:  
Пермский край, Пермский район, д. Ерепеты, ул. Старинная, 9а;  
- с кадастровым номером 59:32:1930001:160, расположенный по адресу:  
Пермский край, Пермский район, д. Ерепеты, ул. Тупиковая, дом 6;  
- с кадастровым номером 59:32:1930002:552, расположенный по адресу:  
Пермский край, Пермский район, д. Ерепеты, ул. Центральная, 24а;  
- с кадастровым номером 59:32:1930003:174, расположенный по адресу:  
Пермский край, Пермский район, д. Ерепеты;  
- с кадастровым номером 59:32:3630005:12, расположенный по адресу:  
Пермский край, Пермский район, д. Ерепеты, ул. Старинная, 1;



- с кадастровым номером 59:32:3630005:18, расположенный по адресу: Пермский край, Пермский район, д. Ерепеты, снт Ерепеты, Участок 279;
- с кадастровым номером 59:32:3630005:22, расположенный по адресу: Пермский край, Пермский район, д. Ерепеты, ул. Старинная, 12а;
- с кадастровым номером 59:32:3630005:27, расположенный по адресу: Пермский край, Пермский район, д. Ерепеты, ул. Старинная, 14а;
- с кадастровым номером 59:32:3630005:40, расположенный по адресу: Пермский край, Пермский район, д. Ерепеты, ул. Старинная, 3;
- с кадастровым номером 59:32:3630005:601, расположенный по адресу: Пермский край, Пермский район, д. Ерепеты, ул. Старинная, 5;
- с кадастровым номером 59:32:3630005:625, расположенный по адресу: Пермский край, Пермский район, д. Ерепеты, ул. 1-я Северная, дом 28;
- с кадастровым номером 59:32:3630005:683, расположенный по адресу: Пермский край, Пермский район, д. Ерепеты, снт Ерепеты;
- с кадастровым номером 59:32:3630005:735, расположенный по адресу: Пермский край, Пермский район, д. Ерепеты, ул. Старинная, д. 14б;
- с кадастровым номером 59:32:3630005:749, расположенный по адресу: Пермский край, Пермский район, д. Ерепеты, ул. Старинная, д. 13;
- с кадастровым номером 59:32:3630005:751, расположенный по адресу: Пермский край, Пермский район, д. Ерепеты, ул. Зеленая, дом 12;
- с кадастровым номером 59:32:3630005:754, расположенный по адресу: Пермский край, Пермский район, д. Ерепеты, ул. Старинная, дом 3а;
- с кадастровым номером 59:32:3630005:868, расположенный по адресу: Пермский край, Пермский район, д. Ерепеты, ул. Зеленая, д. 8;
- с кадастровым номером 59:32:3630005:922, расположенный по адресу: Пермский край, Пермский район, д. Ерепеты.

Цель: Для размещения объекта электросетевого хозяйства «ВЛ-0,4 кВ от ТП-62328, ВЛ-0,4 кВ от ТП-63312, ВЛ-0,4кВ от ТП-63303».

Срок: 49 лет.

2. Утвердить границы публичного сервитута земельных участков, указанных в п. 1 настоящего распоряжения, согласно прилагаемой схеме расположения границ публичного сервитута.

3. Срок, в течение которого использование указанных в п. 1 настоящего распоряжения земельных участков в соответствии с их разрешенным использованием будет невозможно или существенно затруднено в связи с осуществлением сервитута – не установлен.

4. Порядок установления зон с особыми условиями использования территорий и содержание ограничений прав на земельные участки в границах таких зон установлен Постановлением Правительства РФ от 24.02.2009 № 160 «О порядке установления охранных зон объектов электросетевого хозяйства и

особых условий использования земельных участков, расположенных в границах таких зон».

5. Плата за публичный сервитут не устанавливается в соответствии с ч. 4 ст. 3.6 Федерального закона от 25.10.2001 года № 137-ФЗ «О введении в действие Земельного кодекса Российской Федерации».

6. Комитету имущественных отношений администрации Пермского муниципального района в течение 5 рабочих дней со дня подписания настоящего распоряжения:

6.1. Направить настоящее распоряжение правообладателям земельных участков, указанных в п. 1 распоряжения;

6.2. Направить настоящее распоряжение в Управление Федеральной службы государственной регистрации, кадастра и картографии по Пермскому краю;

6.3. Направить настоящее распоряжение в ОАО «МРСК Урала», а также сведения о лицах, являющихся правообладателями земельных участков, сведения о лицах, подавших заявления об учете их прав (обременений прав) на земельные участки, способах связи с ними, копии документов, подтверждающих права указанных лиц на земельные участки;

6.4. Направить в администрацию Сылвенского сельского поселения настоящее распоряжение для опубликования в порядке, установленном для официального опубликования (обнародования) муниципальных правовых актов уставом поселения.

7. Разместить настоящее распоряжение на сайте Пермского муниципального района [www.permraion.ru](http://www.permraion.ru).

8. Настоящее распоряжение вступает в силу со дня его подписания.

9. Контроль исполнения распоряжения оставляю за собой.

Председатель комитета



Г.В. Мюресов



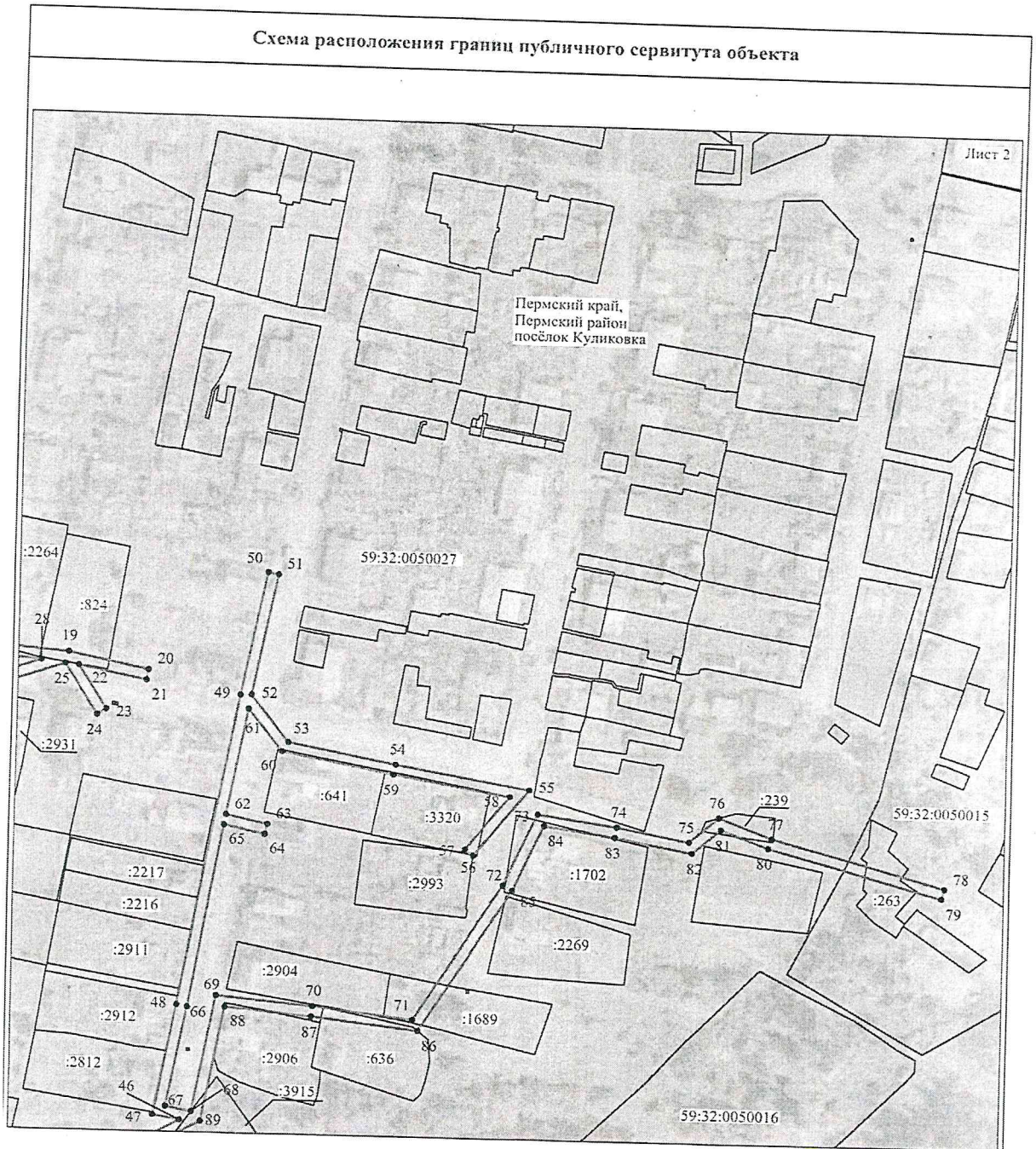
Приложение № 1  
к распоряжению  
комитета имущественных  
отношений администрации  
Пермского муниципального района  
от 30.11.2021 № 2124





Приложение № 2  
к распоряжению  
комитета имущественных  
отношений администрации  
Пермского муниципального района  
от 30.11.2021 № 2124

Схема расположения границ публичного сервитута объекта



Масштаб 1:2000

Используемые условные знаки и обозначения:

- №1 - номер опоры
- граница публичного сервитута
- граница кадастрового деления
- граница населенного пункта
- граница земельного участка, имеющегося в ЕГРН

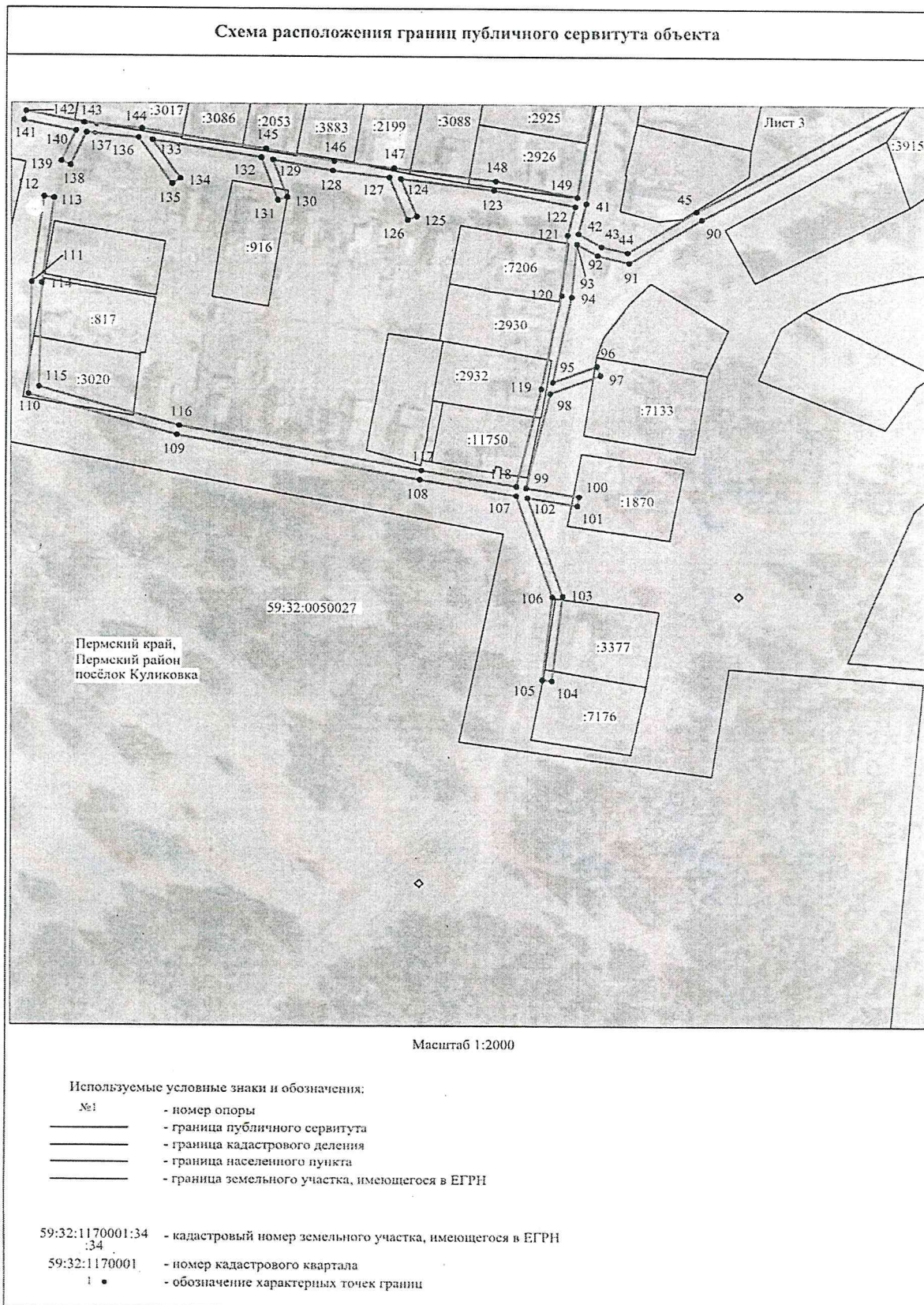
59:32:1170001:34 - кадастровый номер земельного участка, имеющегося в ЕГРН

59:32:1170001 - номер кадастрового квартала

1 • - обозначение характерных точек границы



Приложение № 3  
к распоряжению  
комитета имущественных  
отношений администрации  
Пермского муниципального района  
от 30.11.2021 № 2124





Приложение № 4  
к распоряжению  
комитета имущественных  
отношений администрации  
Пермского муниципального района  
от 30.11.2021 № 2124

Схема расположения границ публичного сервитута объекта



Масштаб 1:2000

Используемые условные знаки и обозначения:

- |    |   |
|----|---|
| №1 | - номер опоры                                   |
| —  | - граница публичного сервитута                  |
| —  | - граница кадастрового деления                  |
| —  | - граница населенного пункта                    |
| —  | - граница земельного участка, имеющегося в ЕГРН |

59:32:1170001:34 - кадастровый номер земельного участка, имеющегося в ЕГРН  
:34

59:32:1170001 - номер кадастрового квартала

1 • - обозначение характерных точек границ

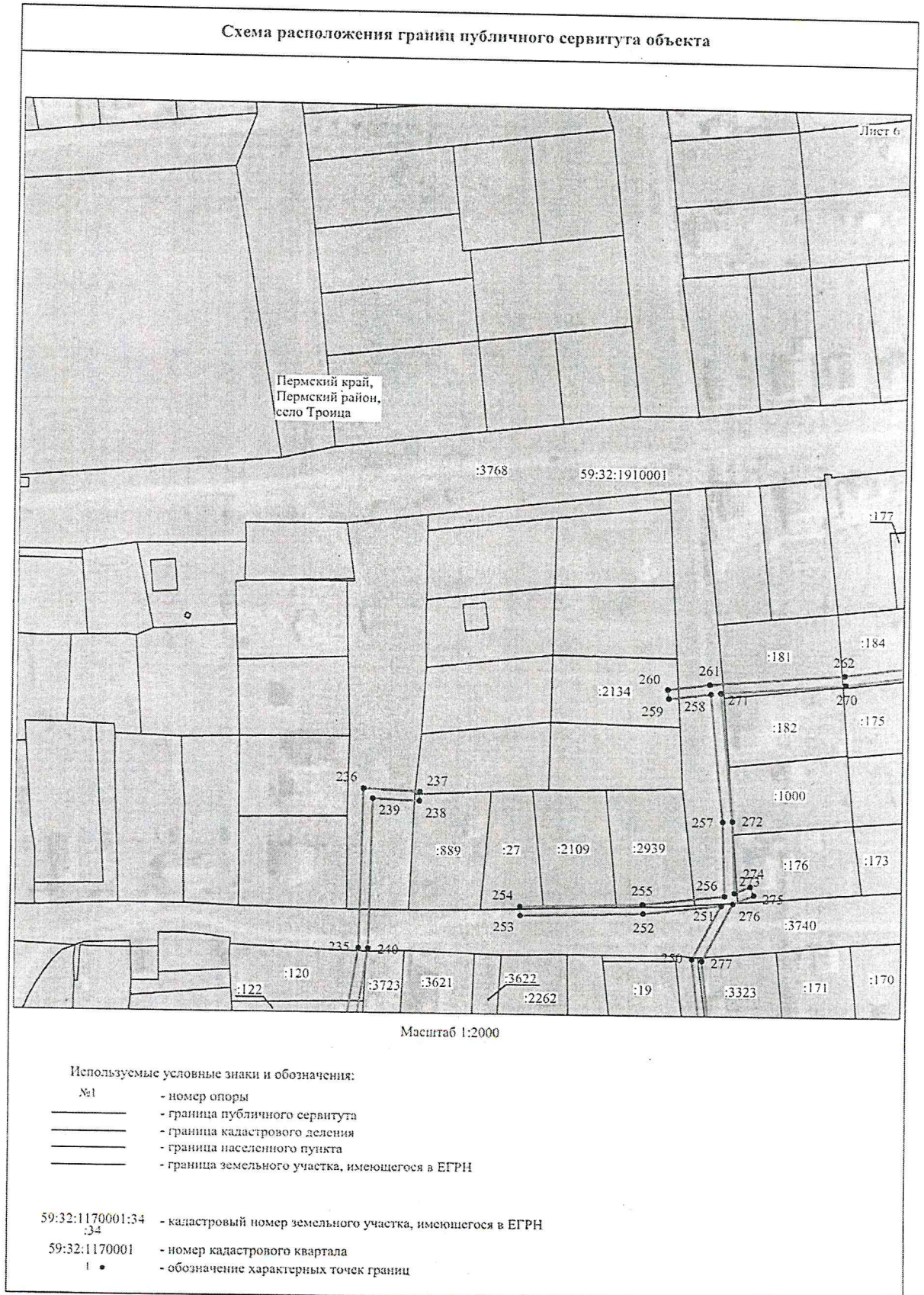


Приложение № 5  
к распоряжению  
комитета имущественных  
отношений администрации  
Пермского муниципального района  
от 30.11.2021 № 2124





Приложение № 6  
к распоряжению  
комитета имущественных  
отношений администрации  
Пермского муниципального района  
от 30.11.2021 № 2124



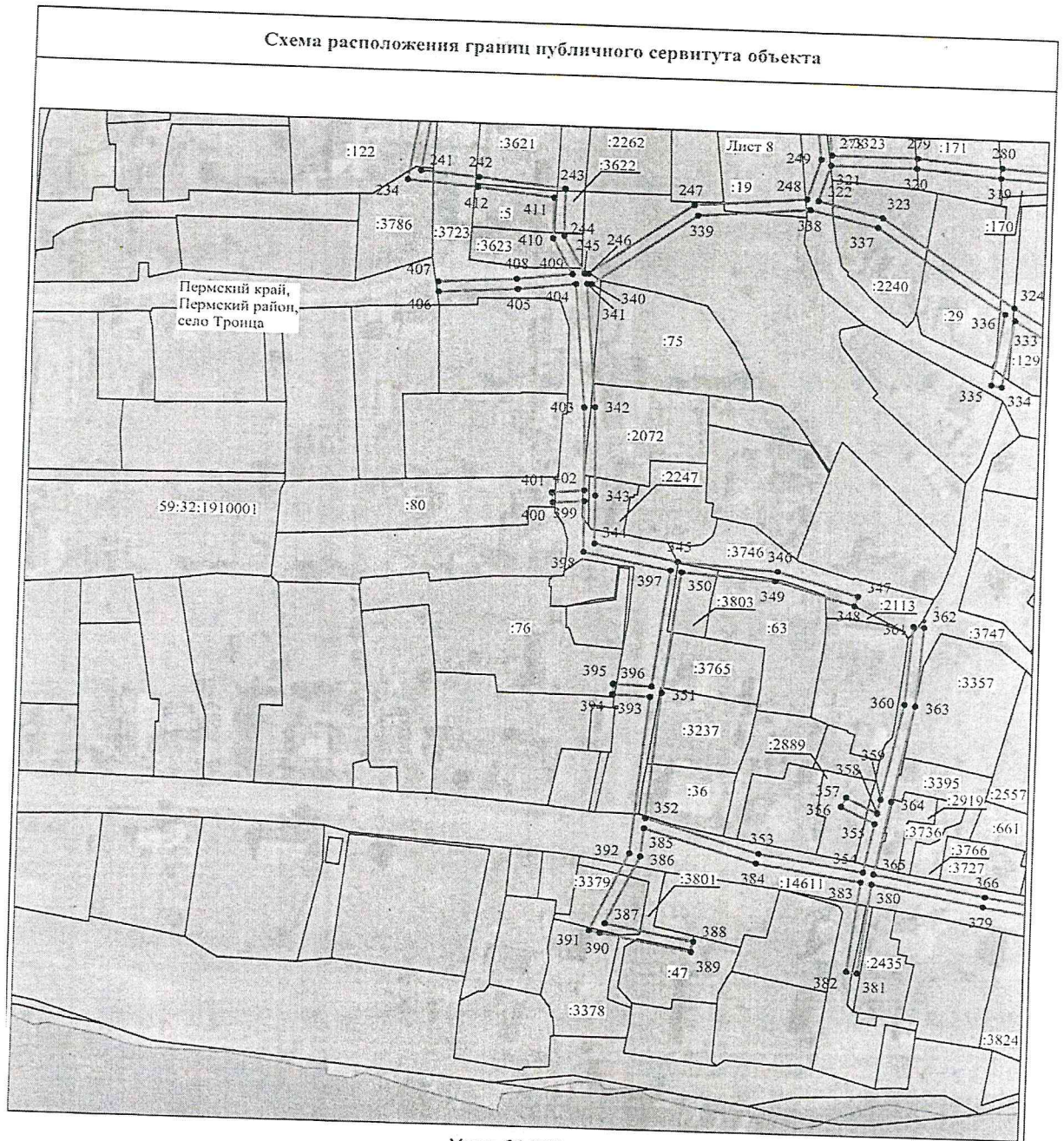


Приложение № 7  
к распоряжению  
комитета имущественных  
отношений администрации  
Пермского муниципального района  
от 30.11.2021 № 2124





Приложение № 8  
к распоряжению  
комитета имущественных  
отношений администрации  
Пермского муниципального района  
от 30.11.2021 № 2124



Масштаб 1:2000

Используемые условные знаки и обозначения:

- |    |   |
|----|---|
| №1 | - номер опоры                                   |
| —  | - граница публичного сервитута                  |
| —  | - граница кадастрового деления                  |
| —  | - граница населенного пункта                    |
| —  | - граница земельного участка, имеющегося в ЕГРН |

59:32:1170001:34 — кадастровый номер земельного участка, имеющегося в ЕГРН  
34

59:32:1170001 — номер кадастрового квартала  
1 • — обозначение характерных точек границ



Приложение № 9  
к распоряжению  
комитета имущественных  
отношений администрации  
Пермского муниципального района  
от 30.11.2021 № 2124

Схема расположения границ публичного сервитута объекта



Масштаб 1:2000

Используемые условные знаки и обозначения:

- |    |   |
|----|---|
| №1 | - номер опоры                                   |
| —  | - граница публичного сервитута                  |
| —  | - граница кадастрового деления                  |
| —  | - граница населенного пункта                    |
| —  | - граница земельного участка, имеющегося в ЕГРН |

59:32:1170001:34 - кадастровый номер земельного участка, имеющегося в ЕГРН

59:32:1170001 - номер кадастрового квартала

1 • - обозначение характерных точек границ



Приложение № 10  
к распоряжению  
комитета имущественных  
отношений администрации  
Пермского муниципального района  
от 30.11.2021 № 2124

ОПИСАНИЕ МЕСТОПОЛОЖЕНИЯ ГРАНИЦ

Публичный сервитут для размещения объекта электросетевого хозяйства «ВЛ-0,4 КВ ОТ ТП-62328, ВЛ-0,4 КВ ОТ ТП-63312, ВЛ-0,4 КВ ОТ ТП-63303»

(наименование объекта, местоположение границ которого описано (далее - объект))

Раздел 1

Сведения об объекте

Сведения об объекте		
№ п/п	Характеристики объекта	Описание характеристик
1	2	3
1	Местоположение объекта	Пермский край, Пермский район
2	Площадь объекта +/- величина погрешности определения площади (Р +/- Дельта Р)	24599 кв.м ± 34 кв.м
3	Иные характеристики объекта	Публичный сервитут для размещения объекта электросетевого хозяйства «ВЛ-0,4 КВ ОТ ТП-62328, ВЛ-0,4 КВ ОТ ТП-63312, ВЛ-0,4 КВ ОТ ТП-63303» на срок 49 лет



Приложение № 11  
к распоряжению  
комитета имущественных  
отношений администрации  
Пермского муниципального района  
от 30.11.2021 № 2124

Раздел 2

Сведения о местоположении границ объекта					
1. Система координат <u>МСК-59, зона 2</u>					
2. Сведения о характерных точках границ объекта					
Обозначение характерных точек границ	Координаты, м		Метод определения координат характерной точки	Средняя квадратическая погрешность положения характерной точки (M <sub>r</sub> ), м	Описание обозначения точки на местности (при наличии)
	X	Y			
1	2	3	4	5	6
Зона1(1)	-	-	-	-	-
1	519984.00	2262712.13	Метод спутниковых геодезических измерений (определений)	0.10	-
2	519987.97	2262712.65	Метод спутниковых геодезических измерений (определений)	0.10	-
3	519981.70	2262759.84	Метод спутниковых геодезических измерений (определений)	0.10	-
4	519986.96	2262775.56	Метод спутниковых геодезических измерений (определений)	0.10	-
5	519983.17	2262776.83	Метод спутниковых геодезических измерений (определений)	0.10	-
6	519980.13	2262767.75	Метод спутниковых геодезических измерений (определений)	0.10	-
7	519971.41	2262810.86	Метод спутниковых геодезических измерений (определений)	0.10	-
8	519964.82	2262853.34	Метод спутниковых геодезических измерений (определений)	0.10	-
9	519957.91	2262891.57	Метод спутниковых геодезических измерений (определений)	0.10	-
10	519954.06	2262918.10	Метод спутниковых геодезических измерений (определений)	0.10	-
11	519946.34	2262976.50	Метод спутниковых геодезических измерений (определений)	0.10	-
12	519983.20	2262981.85	Метод спутниковых геодезических измерений (определений)	0.10	-
13	520027.65	2262989.20	Метод спутниковых геодезических измерений (определений)	0.10	-
14	520046.61	2262994.94	Метод спутниковых геодезических измерений (определений)	0.10	-
15	520054.45	2262993.83	Метод спутниковых геодезических измерений (определений)	0.10	-
16	520046.72	2262989.34	Метод спутниковых геодезических измерений (определений)	0.10	-
17	520048.73	2262985.88	Метод спутниковых геодезических измерений (определений)	0.10	-
18	520062.54	2262993.90	Метод спутниковых геодезических измерений (определений)	0.10	-
19	520058.32	2263047.85	Метод спутниковых геодезических измерений (определений)	0.10	-
20	520052.43	2263077.86	Метод спутниковых геодезических измерений (определений)	0.10	-
21	520048.50	2263077.09	Метод спутниковых геодезических измерений (определений)	0.10	-
22	520053.46	2263051.86	Метод спутниковых геодезических измерений (определений)	0.10	-
23	520037.27	2263062.49	Метод спутниковых геодезических измерений (определений)	0.10	-
24	520035.07	2263059.15	Метод спутниковых геодезических измерений (определений)	0.10	-
25	520053.94	2263046.75	Метод спутниковых геодезических измерений (определений)	0.10	-



Приложение № 12  
к распоряжению  
комитета имущественных  
отношений администрации  
Пермского муниципального района  
от 30.11.2021 № 2124

26	520041.34	2263009.78	Метод спутниковых геодезических измерений (определений)	0.10	-
27	520045.13	2263008.49	Метод спутниковых геодезических измерений (определений)	0.10	-
28	520055.14	2263037.85	Метод спутниковых геодезических измерений (определений)	0.10	-
29	520058.29	2262997.33	Метод спутниковых геодезических измерений (определений)	0.10	-
30	520046.30	2262999.02	Метод спутниковых геодезических измерений (определений)	0.10	-
31	520026.74	2262993.10	Метод спутниковых геодезических измерений (определений)	0.10	-
32	519982.59	2262985.80	Метод спутниковых геодезических измерений (определений)	0.10	-
33	519947.68	2262980.74	Метод спутниковых геодезических измерений (определений)	0.10	-
34	519953.32	2262991.49	Метод спутниковых геодезических измерений (определений)	0.10	-
35	519949.78	2262993.35	Метод спутниковых геодезических измерений (определений)	0.10	-
36	519942.78	2262980.01	Метод спутниковых геодезических измерений (определений)	0.10	-
37	519893.07	2262971.73	Метод спутниковых геодезических измерений (определений)	0.10	-
38	519898.84	2262982.13	Метод спутниковых геодезических измерений (определений)	0.10	-
39	519895.34	2262984.07	Метод спутниковых геодезических измерений (определений)	0.10	-
40	519888.02	2262970.89	Метод спутниковых геодезических измерений (определений)	0.10	-
41	519834.03	2262961.84	Метод спутниковых геодезических измерений (определений)	0.10	-
42	519821.32	2262958.73	Метод спутниковых геодезических измерений (определений)	0.10	-
43	519815.86	2262967.83	Метод спутниковых геодезических измерений (определений)	0.10	-
44	519813.20	2262978.21	Метод спутниковых геодезических измерений (определений)	0.10	-
45	519830.84	2263005.42	Метод спутниковых геодезических измерений (определений)	0.10	-
46	519880.16	2263092.92	Метод спутниковых геодезических измерений (определений)	0.10	-
47	519881.96	2263082.90	Метод спутниковых геодезических измерений (определений)	0.10	-
48	519924.53	2263090.93	Метод спутниковых геодезических измерений (определений)	0.10	-
49	520043.81	2263111.72	Метод спутниковых геодезических измерений (определений)	0.10	-
50	520090.66	2263120.78	Метод спутниковых геодезических измерений (определений)	0.10	-
51	520089.91	2263124.71	Метод спутниковых геодезических измерений (определений)	0.10	-
52	520043.96	2263115.82	Метод спутниковых геодезических измерений (определений)	0.10	-
53	520026.21	2263129.71	Метод спутниковых геодезических измерений (определений)	0.10	-
54	520018.55	2263169.54	Метод спутниковых геодезических измерений (определений)	0.10	-
55	520009.75	2263219.59	Метод спутниковых геодезических измерений (определений)	0.10	-
56	519983.75	2263199.12	Метод спутниковых геодезических измерений (определений)	0.10	-
57	519986.22	2263195.98	Метод спутниковых геодезических измерений (определений)	0.10	-
58	520006.96	2263212.31	Метод спутниковых геодезических измерений (определений)	0.10	-
59	520014.62	2263168.82	Метод спутниковых геодезических измерений (определений)	0.10	-



Приложение № 13  
к распоряжению  
комитета имущественных  
отношений администрации  
Пермского муниципального района  
от 30.11.2021 № 2124

60	520022.56	2263127.48	Метод спутниковых геодезических измерений (определений)	0.10	–
61	520038.68	2263114.87	Метод спутниковых геодезических измерений (определений)	0.10	–
62	519997.51	2263107.63	Метод спутниковых геодезических измерений (определений)	0.10	–
63	519994.14	2263122.71	Метод спутниковых геодезических измерений (определений)	0.10	–
64	519990.24	2263121.84	Метод спутниковых геодезических измерений (определений)	0.10	–
65	519993.57	2263106.94	Метод спутниковых геодезических измерений (определений)	0.10	–
66	519923.82	2263094.87	Метод спутниковых геодезических измерений (определений)	0.10	–
67	519885.19	2263087.58	Метод спутниковых геодезических измерений (определений)	0.10	–
68	519883.47	2263097.13	Метод спутниковых геодезических измерений (определений)	0.10	–
69	519928.38	2263105.33	Метод спутниковых геодезических измерений (определений)	0.10	–
70	519925.13	2263140.75	Метод спутниковых геодезических измерений (определений)	0.10	–
71	519920.81	2263177.88	Метод спутниковых геодезических измерений (определений)	0.10	–
72	519972.70	2263210.49	Метод спутниковых геодезических измерений (определений)	0.10	–
73	520000.47	2263222.83	Метод спутниковых геодезических измерений (определений)	0.10	–
74	519996.29	2263252.12	Метод спутниковых геодезических измерений (определений)	0.10	–
75	519991.18	2263278.60	Метод спутниковых геодезических измерений (определений)	0.10	–
76	520000.92	2263289.35	Метод спутниковых геодезических измерений (определений)	0.10	–
77	519993.32	2263308.82	Метод спутниковых геодезических измерений (определений)	0.10	–
78	519975.54	2263373.15	Метод спутниковых геодезических измерений (определений)	0.10	–
79	519971.68	2263372.08	Метод спутниковых геодезических измерений (определений)	0.10	–
80	519989.52	2263307.56	Метод спутниковых геодезических измерений (определений)	0.10	–
81	519996.29	2263290.20	Метод спутниковых геодезических измерений (определений)	0.10	–
82	519986.87	2263279.81	Метод спутниковых геодезических измерений (определений)	0.10	–
83	519992.34	2263251.46	Метод спутниковых геодезических измерений (определений)	0.10	–
84	519996.08	2263225.26	Метод спутниковых геодезических измерений (определений)	0.10	–
85	519970.81	2263214.03	Метод спутниковых геодезических измерений (определений)	0.10	–
86	519916.55	2263179.94	Метод спутниковых геодезических измерений (определений)	0.10	–
87	519921.15	2263140.35	Метод спутниковых геодезических измерений (определений)	0.10	–
88	519924.07	2263108.60	Метод спутниковых геодезических измерений (определений)	0.10	–
89	519879.86	2263100.53	Метод спутниковых геодезических измерений (определений)	0.10	–
90	519827.41	2263007.48	Метод спутниковых геодезических измерений (определений)	0.10	–
91	519808.87	2262978.89	Метод спутниковых геодезических измерений (определений)	0.10	–
92	519812.10	2262966.31	Метод спутниковых геодезических измерений (определений)	0.10	–
93	519817.00	2262958.15	Метод спутниковых геодезических измерений (определений)	0.10	–



Приложение № 14  
к распоряжению  
комитета имущественных  
отношений администрации  
Пермского муниципального района  
от 30.11.2021 № 2124

94	519794.28	2262956.16	Метод спутниковых геодезических измерений (определений)	0.10	-
95	519758.66	2262948.70	Метод спутниковых геодезических измерений (определений)	0.10	-
96	519765.34	2262966.28	Метод спутниковых геодезических измерений (определений)	0.10	-
97	519761.60	2262967.70	Метод спутниковых геодезических измерений (определений)	0.10	-
98	519754.00	2262947.69	Метод спутниковых геодезических измерений (определений)	0.10	-
99	519714.27	2262938.13	Метод спутниковых геодезических измерений (определений)	0.10	-
100	519710.58	2262959.23	Метод спутниковых геодезических измерений (определений)	0.10	-
101	519706.64	2262958.55	Метод спутниковых геодезических измерений (определений)	0.10	-
102	519710.12	2262938.64	Метод спутниковых геодезических измерений (определений)	0.10	-
103	519668.20	2262952.68	Метод спутниковых геодезических измерений (определений)	0.10	-
104	519632.57	2262948.43	Метод спутниковых геодезических измерений (определений)	0.10	-
105	519633.04	2262944.46	Метод спутниковых геодезических измерений (определений)	0.10	-
106	519667.78	2262948.60	Метод спутниковых геодезических измерений (определений)	0.10	-
107	519710.90	2262934.17	Метод спутниковых геодезических измерений (определений)	0.10	-
108	519717.67	2262895.39	Метод спутниковых геодезических измерений (определений)	0.10	-
109	519736.13	2262798.48	Метод спутниковых геодезических измерений (определений)	0.10	-
110	519753.06	2262739.50	Метод спутниковых геодезических измерений (определений)	0.10	-
111	519799.72	2262740.75	Метод спутниковых геодезических измерений (определений)	0.10	-
112	519836.18	2262745.73	Метод спутниковых геодезических измерений (определений)	0.10	-
113	519835.64	2262749.69	Метод спутниковых геодезических измерений (определений)	0.10	-
114	519799.39	2262744.75	Метод спутниковых геодезических измерений (определений)	0.10	-
115	519756.05	2262743.58	Метод спутниковых геодезических измерений (определений)	0.10	-
116	519740.03	2262799.42	Метод спутниковых геодезических измерений (определений)	0.10	-
117	519721.61	2262896.11	Метод спутниковых геодезических измерений (определений)	0.10	-
118	519714.96	2262934.18	Метод спутниковых геодезических измерений (определений)	0.10	-
119	519755.93	2262944.04	Метод спутниковых геодезических измерений (определений)	0.10	-
120	519794.87	2262952.20	Метод спутниковых геодезических измерений (определений)	0.10	-
121	519820.73	2262954.47	Метод спутниковых геодезических измерений (определений)	0.10	-
122	519832.91	2262957.44	Метод спутниковых геодезических измерений (определений)	0.10	-
123	519839.54	2262925.00	Метод спутниковых геодезических измерений (определений)	0.10	-
124	519844.39	2262887.50	Метод спутниковых геодезических измерений (определений)	0.10	-
125	519828.54	2262893.97	Метод спутниковых геодезических измерений (определений)	0.10	-
126	519827.03	2262890.27	Метод спутниковых геодезических измерений (определений)	0.10	-
127	519844.96	2262882.95	Метод спутниковых геодезических измерений (определений)	0.10	-



Приложение № 15  
к распоряжению  
комитета имущественных  
отношений администрации  
Пермского муниципального района  
от 30.11.2021 № 2124

128	519847.64	2262860.22	Метод спутниковых геодезических измерений (определений)	0.10	-
129	519852.07	2262836.36	Метод спутниковых геодезических измерений (определений)	0.10	-
130	519836.50	2262842.10	Метод спутниковых геодезических измерений (определений)	0.10	-
131	519835.12	2262838.35	Метод спутниковых геодезических измерений (определений)	0.10	-
132	519852.91	2262831.80	Метод спутниковых геодезических измерений (определений)	0.10	-
133	519860.15	2262788.77	Метод спутниковых геодезических измерений (определений)	0.10	-
134	519844.18	2262799.71	Метод спутниковых геодезических измерений (определений)	0.10	-
135	519841.92	2262796.41	Метод спутниковых геодезических измерений (определений)	0.10	-
136	519861.00	2262783.33	Метод спутниковых геодезических измерений (определений)	0.10	-
137	519863.09	2262762.52	Метод спутниковых геодезических измерений (определений)	0.10	-
138	519849.40	2262756.18	Метод спутниковых геодезических измерений (определений)	0.10	-
139	519851.08	2262752.55	Метод спутниковых геодезических измерений (определений)	0.10	-
140	519863.78	2262758.43	Метод спутниковых геодезических измерений (определений)	0.10	-
141	519868.04	2262737.67	Метод спутниковых геодезических измерений (определений)	0.10	-
142	519871.96	2262738.47	Метод спутниковых геодезических измерений (определений)	0.10	-
143	519867.21	2262761.61	Метод спутниковых геодезических измерений (определений)	0.10	-
144	519864.89	2262784.65	Метод спутниковых геодезических измерений (определений)	0.10	-
145	519856.66	2262833.59	Метод спутниковых геодезических измерений (определений)	0.10	-
146	519851.59	2262860.82	Метод спутниковых геодезических измерений (определений)	0.10	-
147	519848.78	2262884.77	Метод спутниковых геодезических измерений (определений)	0.10	-
148	519843.49	2262925.67	Метод спутниковых геодезических измерений (определений)	0.10	-
149	519836.84	2262958.25	Метод спутниковых геодезических измерений (определений)	0.10	-
150	519942.39	2262975.89	Метод спутниковых геодезических измерений (определений)	0.10	-
151	519950.10	2262917.57	Метод спутниковых геодезических измерений (определений)	0.10	-
152	519953.97	2262890.93	Метод спутниковых геодезических измерений (определений)	0.10	-
153	519960.87	2262852.68	Метод спутниковых геодезических измерений (определений)	0.10	-
154	519967.47	2262810.16	Метод спутниковых геодезических измерений (определений)	0.10	-
155	519976.41	2262765.94	Метод спутниковых геодезических измерений (определений)	0.10	-
156	519966.87	2262775.20	Метод спутниковых геодезических измерений (определений)	0.10	-
157	519913.57	2262764.48	Метод спутниковых геодезических измерений (определений)	0.10	-
158	519925.16	2262747.75	Метод спутниковых геодезических измерений (определений)	0.10	-
159	519928.45	2262750.03	Метод спутниковых геодезических измерений (определений)	0.10	-
160	519920.32	2262761.76	Метод спутниковых геодезических измерений (определений)	0.10	-
161	519965.59	2262770.86	Метод спутниковых геодезических измерений (определений)	0.10	-



Приложение № 16  
к распоряжению  
комитета имущественных  
отношений администрации  
Пермского муниципального района  
от 30.11.2021 № 2124

162	519977.76	2262759.08	Метод спутниковых геодезических измерений (определений)	0.10	-
1	519984.00	2262712.13	Метод спутниковых геодезических измерений (определений)	0.10	-
Зона1(2)	-	-	-	-	-
163	516117.20	2261972.77	Метод спутниковых геодезических измерений (определений)	0.10	-
164	516120.28	2261975.32	Метод спутниковых геодезических измерений (определений)	0.10	-
165	516114.92	2261981.81	Метод спутниковых геодезических измерений (определений)	0.10	-
166	516144.58	2262067.35	Метод спутниковых геодезических измерений (определений)	0.10	-
167	516157.94	2262109.22	Метод спутниковых геодезических измерений (определений)	0.10	-
168	516167.48	2262097.22	Метод спутниковых геодезических измерений (определений)	0.10	-
169	516170.61	2262099.71	Метод спутниковых геодезических измерений (определений)	0.10	-
170	516159.27	2262113.98	Метод спутниковых геодезических измерений (определений)	0.10	-
171	516165.73	2262164.44	Метод спутниковых геодезических измерений (определений)	0.10	-
172	516175.75	2262165.83	Метод спутниковых геодезических измерений (определений)	0.10	-
173	516207.91	2262168.40	Метод спутниковых геодезических измерений (определений)	0.10	-
174	516251.04	2262172.61	Метод спутниковых геодезических измерений (определений)	0.10	-
175	516283.40	2262185.57	Метод спутниковых геодезических измерений (определений)	0.10	-
176	516284.75	2262136.73	Метод спутниковых геодезических измерений (определений)	0.10	-
177	516308.16	2262106.38	Метод спутниковых геодезических измерений (определений)	0.10	-
178	516341.14	2262090.61	Метод спутниковых геодезических измерений (определений)	0.10	-
179	516385.53	2262084.92	Метод спутниковых геодезических измерений (определений)	0.10	-
180	516436.15	2262094.53	Метод спутниковых геодезических измерений (определений)	0.10	-
181	516465.61	2262102.85	Метод спутниковых геодезических измерений (определений)	0.10	-
182	516506.68	2262117.69	Метод спутниковых геодезических измерений (определений)	0.10	-
183	516512.69	2262144.42	Метод спутниковых геодезических измерений (определений)	0.10	-
184	516508.79	2262145.30	Метод спутниковых геодезических измерений (определений)	0.10	-
185	516503.26	2262120.71	Метод спутниковых геодезических измерений (определений)	0.10	-
186	516464.39	2262106.66	Метод спутниковых геодезических измерений (определений)	0.10	-
187	516435.23	2262098.43	Метод спутниковых геодезических измерений (определений)	0.10	-
188	516385.41	2262088.97	Метод спутниковых геодезических измерений (определений)	0.10	-
189	516342.29	2262094.50	Метод спутниковых геодезических измерений (определений)	0.10	-
190	516310.75	2262109.58	Метод спутниковых геодезических измерений (определений)	0.10	-
191	516289.37	2262137.28	Метод спутниковых геодезических измерений (определений)	0.10	-
192	516326.30	2262174.91	Метод спутниковых геодезических измерений (определений)	0.10	-
193	516323.45	2262177.71	Метод спутниковых геодезических измерений (определений)	0.10	-
194	516288.59	2262142.19	Метод спутниковых геодезических измерений (определений)	0.10	-



Приложение № 17  
к распоряжению  
комитета имущественных  
отношений администрации  
Пермского муниципального района  
от 30.11.2021 № 2124

			измерений (определений)		
195	516287.34	2262188.23	Метод спутниковых геодезических измерений (определений)	0.10	-
196	516297.58	2262223.97	Метод спутниковых геодезических измерений (определений)	0.10	-
197	516315.81	2262263.37	Метод спутниковых геодезических измерений (определений)	0.10	-
198	516344.81	2262252.10	Метод спутниковых геодезических измерений (определений)	0.10	-
199	516346.26	2262255.83	Метод спутниковых геодезических измерений (определений)	0.10	-
200	516317.78	2262266.90	Метод спутниковых геодезических измерений (определений)	0.10	-
201	516338.35	2262299.35	Метод спутниковых геодезических измерений (определений)	0.10	-
202	516353.40	2262327.03	Метод спутниковых геодезических измерений (определений)	0.10	-
203	516349.89	2262328.94	Метод спутниковых геодезических измерений (определений)	0.10	-
204	516335.34	2262302.18	Метод спутниковых геодезических измерений (определений)	0.10	-
205	516317.45	2262298.30	Метод спутниковых геодезических измерений (определений)	0.10	-
206	516318.30	2262294.39	Метод спутниковых геодезических измерений (определений)	0.10	-
207	516332.41	2262297.45	Метод спутниковых геодезических измерений (определений)	0.10	-
208	516313.02	2262266.87	Метод спутниковых геодезических измерений (определений)	0.10	-
209	516295.67	2262229.37	Метод спутниковых геодезических измерений (определений)	0.10	-
210	516290.43	2262240.29	Метод спутниковых геодезических измерений (определений)	0.10	-
211	516255.83	2262253.34	Метод спутниковых геодезических измерений (определений)	0.10	-
212	516254.41	2262249.60	Метод спутниковых геодезических измерений (определений)	0.10	-
213	516287.52	2262237.11	Метод спутниковых геодезических измерений (определений)	0.10	-
214	516293.58	2262224.50	Метод спутниковых геодезических измерений (определений)	0.10	-
215	516283.67	2262189.98	Метод спутниковых геодезических измерений (определений)	0.10	-
216	516250.08	2262176.54	Метод спутниковых геодезических измерений (определений)	0.10	-
217	516207.56	2262172.38	Метод спутниковых геодезических измерений (определений)	0.10	-
218	516175.32	2262169.81	Метод спутниковых геодезических измерений (определений)	0.10	-
219	516115.20	2262162.65	Метод спутниковых геодезических измерений (определений)	0.10	-
220	516070.94	2262164.85	Метод спутниковых геодезических измерений (определений)	0.10	-
221	516070.49	2262132.50	Метод спутниковых геодезических измерений (определений)	0.10	-
222	516069.87	2262109.61	Метод спутниковых геодезических измерений (определений)	0.10	-
223	516073.87	2262109.50	Метод спутниковых геодезических измерений (определений)	0.10	-
224	516074.49	2262132.42	Метод спутниковых геодезических измерений (определений)	0.10	-
225	516074.88	2262160.65	Метод спутниковых геодезических измерений (определений)	0.10	-
226	516115.33	2262158.64	Метод спутниковых геодезических измерений (определений)	0.10	-
227	516161.63	2262163.93	Метод спутниковых геодезических измерений (определений)	0.10	-
228	516155.21	2262113.82	Метод спутниковых геодезических измерений (определений)	0.10	-



Приложение № 17  
к распоряжению  
комитета имущественных  
отношений администрации  
Пермского муниципального района  
от 30.11.2021 № 2124

			измерений (определений)		
229	516141.20	2262069.92	Метод спутниковых геодезических измерений (определений)	0.10	-
230	516108.38	2262068.28	Метод спутниковых геодезических измерений (определений)	0.10	-
231	516108.58	2262064.28	Метод спутниковых геодезических измерений (определений)	0.10	-
232	516139.81	2262065.84	Метод спутниковых геодезических измерений (определений)	0.10	-
233	516110.41	2261980.98	Метод спутниковых геодезических измерений (определений)	0.10	-
163	516117.20	2261972.77	Метод спутниковых геодезических измерений (определений)	0.10	-
Зона1(3)	-	-	-	-	-
234	515460.29	2264362.50	Метод спутниковых геодезических измерений (определений)	0.10	-
235	515511.41	2264370.28	Метод спутниковых геодезических измерений (определений)	0.10	-
236	515580.08	2264371.69	Метод спутниковых геодезических измерений (определений)	0.10	-
237	515578.96	2264395.22	Метод спутниковых геодезических измерений (определений)	0.10	-
238	515574.96	2264395.03	Метод спутниковых геодезических измерений (определений)	0.10	-
239	515575.89	2264375.60	Метод спутниковых геодезических измерений (определений)	0.10	-
240	515511.07	2264374.27	Метод спутниковых геодезических измерений (определений)	0.10	-
241	515463.91	2264367.10	Метод спутниковых геодезических измерений (определений)	0.10	-
242	515462.11	2264388.40	Метод спутниковых геодезических измерений (определений)	0.10	-
243	515458.66	2264419.99	Метод спутниковых геодезических измерений (определений)	0.10	-
244	515440.68	2264420.01	Метод спутниковых геодезических измерений (определений)	0.10	-
245	515426.51	2264427.90	Метод спутниковых геодезических измерений (определений)	0.10	-
246	515426.46	2264429.35	Метод спутниковых геодезических измерений (определений)	0.10	-
247	515454.02	2264466.60	Метод спутниковых геодезических измерений (определений)	0.10	-
248	515457.63	2264506.88	Метод спутниковых геодезических измерений (определений)	0.10	-
249	515473.47	2264511.47	Метод спутниковых геодезических измерений (определений)	0.10	-
250	515507.97	2264507.54	Метод спутниковых геодезических измерений (определений)	0.10	-
251	515531.63	2264519.36	Метод спутниковых геодезических измерений (определений)	0.10	-
252	515527.81	2264487.44	Метод спутниковых геодезических измерений (определений)	0.10	-
253	515526.35	2264437.23	Метод спутниковых геодезических измерений (определений)	0.10	-
254	515530.35	2264437.11	Метод спутниковых геодезических измерений (определений)	0.10	-
255	515531.80	2264487.14	Метод спутниковых геодезических измерений (определений)	0.10	-
256	515535.82	2264520.75	Метод спутниковых геодезических измерений (определений)	0.10	-
257	515567.60	2264519.68	Метод спутниковых геодезических измерений (определений)	0.10	-
258	515622.41	2264514.34	Метод спутниковых геодезических измерений (определений)	0.10	-
259	515620.15	2264497.08	Метод спутниковых геодезических измерений (определений)	0.10	-
260	515624.12	2264496.56	Метод спутниковых геодезических измерений (определений)	0.10	-



Приложение № 18  
к распоряжению  
комитета имущественных  
отношений администрации  
Пермского муниципального района  
от 30.11.2021 № 2124

261	515626.51	2264513.94	Метод спутниковых геодезических измерений (определений)	0.10	-
262	515630.88	2264569.87	Метод спутниковых геодезических измерений (определений)	0.10	-
263	515637.44	2264616.29	Метод спутниковых геодезических измерений (определений)	0.10	-
264	515678.86	2264613.25	Метод спутниковых геодезических измерений (определений)	0.10	-
265	515679.15	2264617.24	Метод спутниковых геодезических измерений (определений)	0.10	-
266	515639.73	2264620.13	Метод спутниковых геодезических измерений (определений)	0.10	-
267	515653.33	2264636.63	Метод спутниковых геодезических измерений (определений)	0.10	-
268	515650.24	2264639.18	Метод спутниковых геодезических измерений (определений)	0.10	-
269	515633.82	2264619.26	Метод спутниковых геодезических измерений (определений)	0.10	-
270	515626.90	2264570.31	Метод спутниковых геодезических измерений (определений)	0.10	-
271	515622.84	2264518.32	Метод спутниковых геодезических измерений (определений)	0.10	-
272	515567.86	2264523.67	Метод спутниковых геодезических измерений (определений)	0.10	-
273	515537.08	2264524.70	Метод спутниковых геодезических измерений (определений)	0.10	-
274	515539.94	2264531.21	Метод спутниковых геодезических измерений (определений)	0.10	-
275	515536.28	2264532.82	Метод спутниковых геодезических измерений (определений)	0.10	-
276	515532.44	2264524.10	Метод спутниковых геодезических измерений (определений)	0.10	-
277	515507.23	2264511.65	Метод спутниковых геодезических измерений (определений)	0.10	-
278	515475.29	2264515.29	Метод спутниковых геодезических измерений (определений)	0.10	-
279	515475.18	2264546.53	Метод спутниковых геодезических измерений (определений)	0.10	-
280	515472.44	2264577.54	Метод спутниковых геодезических измерений (определений)	0.10	-
281	515470.65	2264603.21	Метод спутниковых геодезических измерений (определений)	0.10	-
282	515493.39	2264620.60	Метод спутниковых геодезических измерений (определений)	0.10	-
283	515521.98	2264628.18	Метод спутниковых геодезических измерений (определений)	0.10	-
284	515557.06	2264638.53	Метод спутниковых геодезических измерений (определений)	0.10	-
285	515540.75	2264621.50	Метод спутниковых геодезических измерений (определений)	0.10	-
286	515543.64	2264618.73	Метод спутниковых геодезических измерений (определений)	0.10	-
287	515563.64	2264639.62	Метод спутниковых геодезических измерений (определений)	0.10	-
288	515574.55	2264627.27	Метод спутниковых геодезических измерений (определений)	0.10	-
289	515610.34	2264639.15	Метод спутниковых геодезических измерений (определений)	0.10	-
290	515609.08	2264642.95	Метод спутниковых геодезических измерений (определений)	0.10	-
291	515575.80	2264631.90	Метод спутниковых геодезических измерений (определений)	0.10	-
292	515566.00	2264643.00	Метод спутниковых геодезических измерений (определений)	0.10	-
293	515585.56	2264695.55	Метод спутниковых геодезических измерений (определений)	0.10	-
294	515613.77	2264720.34	Метод спутниковых геодезических измерений (определений)	0.10	-



Приложение № 19  
к распоряжению  
комитета имущественных  
отношений администрации  
Пермского муниципального района  
от 30.11.2021 № 2124

295	515648.13	2264752.25	Метод спутниковых геодезических измерений (определений)	0.10	-
296	515691.07	2264773.73	Метод спутниковых геодезических измерений (определений)	0.10	-
297	515707.37	2264763.02	Метод спутниковых геодезических измерений (определений)	0.10	-
298	515687.66	2264765.07	Метод спутниковых геодезических измерений (определений)	0.10	-
299	515687.26	2264761.09	Метод спутниковых геодезических измерений (определений)	0.10	-
300	515715.73	2264758.13	Метод спутниковых геодезических измерений (определений)	0.10	-
301	515744.18	2264772.40	Метод спутниковых геодезических измерений (определений)	0.10	-
302	515745.97	2264804.69	Метод спутниковых геодезических измерений (определений)	0.10	-
303	515773.41	2264863.12	Метод спутниковых геодезических измерений (определений)	0.10	-
304	515803.27	2264883.57	Метод спутниковых геодезических измерений (определений)	0.10	-
305	515801.01	2264886.87	Метод спутниковых геодезических измерений (определений)	0.10	-
306	515798.56	2264885.19	Метод спутниковых геодезических измерений (определений)	0.10	-
307	515770.26	2264865.81	Метод спутниковых геодезических измерений (определений)	0.10	-
308	515742.02	2264805.69	Метод спутниковых геодезических измерений (определений)	0.10	-
309	515740.31	2264774.94	Метод спутниковых геодезических измерений (определений)	0.10	-
310	515715.47	2264762.49	Метод спутниковых геодезических измерений (определений)	0.10	-
311	515691.34	2264778.34	Метод спутниковых геодезических измерений (определений)	0.10	-
312	515645.83	2264755.56	Метод спутниковых геодезических измерений (определений)	0.10	-
313	515611.09	2264723.31	Метод спутниковых геодезических измерений (определений)	0.10	-
314	515582.16	2264697.88	Метод спутниковых геодезических измерений (определений)	0.10	-
315	515562.18	2264644.21	Метод спутниковых геодезических измерений (определений)	0.10	-
316	515520.90	2264632.03	Метод спутниковых геодезических измерений (определений)	0.10	-
317	515491.59	2264624.26	Метод спутниковых геодезических измерений (определений)	0.10	-
318	515466.51	2264605.08	Метод спутниковых геодезических измерений (определений)	0.10	-
319	515468.45	2264577.22	Метод спутниковых геодезических измерений (определений)	0.10	-
320	515471.18	2264546.35	Метод спутниковых геодезических измерений (определений)	0.10	-
321	515471.29	2264515.00	Метод спутниковых геодезических измерений (определений)	0.10	-
322	515457.21	2264510.92	Метод спутниковых геодезических измерений (определений)	0.10	-
323	515451.50	2264534.46	Метод спутниковых геодезических измерений (определений)	0.10	-
324	515418.42	2264583.65	Метод спутниковых геодезических измерений (определений)	0.10	-
325	515398.14	2264615.69	Метод спутниковых геодезических измерений (определений)	0.10	-
326	515388.08	2264630.77	Метод спутниковых геодезических измерений (определений)	0.10	-
327	515365.97	2264665.27	Метод спутниковых геодезических измерений (определений)	0.10	-
328	515367.99	2264643.01	Метод спутниковых геодезических измерений (определений)	0.10	-



Приложение № 20  
к распоряжению  
комитета имущественных  
отношений администрации  
Пермского муниципального района  
от 30.11.2021 № 2124

329	515371.97	2264643.37	Метод спутниковых геодезических измерений (определений)	0.10	–
330	515371.43	2264649.33	Метод спутниковых геодезических измерений (определений)	0.10	–
331	515384.72	2264628.59	Метод спутниковых геодезических измерений (определений)	0.10	–
332	515394.78	2264613.51	Метод спутниковых геодезических измерений (определений)	0.10	–
333	515413.43	2264584.06	Метод спутниковых геодезических измерений (определений)	0.10	–
334	515387.05	2264580.12	Метод спутниковых геодезических измерений (определений)	0.10	–
335	515387.64	2264576.15	Метод спутниковых геодезических измерений (определений)	0.10	–
336	515415.80	2264580.38	Метод спутниковых геодезических измерений (определений)	0.10	–
337	515447.78	2264532.82	Метод спутниковых геодезических измерений (определений)	0.10	–
338	515453.74	2264508.27	Метод спутниковых геодезических измерений (определений)	0.10	–
339	515450.14	2264468.08	Метод спутниковых геодезических измерений (определений)	0.10	–
340	515422.42	2264430.61	Метод спутниковых геодезических измерений (определений)	0.10	–
341	515422.47	2264428.91	Метод спутниковых геодезических измерений (определений)	0.10	–
342	515374.05	2264433.38	Метод спутниковых геодезических измерений (определений)	0.10	–
343	515339.70	2264434.47	Метод спутниковых геодезических измерений (определений)	0.10	–
344	515320.87	2264434.64	Метод спутниковых геодезических измерений (определений)	0.10	–
345	515314.74	2264464.79	Метод спутниковых геодезических измерений (определений)	0.10	–
346	515312.05	2264500.63	Метод спутниковых геодезических измерений (определений)	0.10	–
347	515303.02	2264529.86	Метод спутниковых геодезических измерений (определений)	0.10	–
348	515299.20	2264528.68	Метод спутниковых геодезических измерений (определений)	0.10	–
349	515308.09	2264499.88	Метод спутниковых геодезических измерений (определений)	0.10	–
350	515310.61	2264466.29	Метод спутниковых геодезических измерений (определений)	0.10	–
351	515263.29	2264460.47	Метод спутниковых геодезических измерений (определений)	0.10	–
352	515214.94	2264455.98	Метод спутниковых геодезических измерений (определений)	0.10	–
353	515202.27	2264496.96	Метод спутниковых геодезических измерений (определений)	0.10	–
354	515196.17	2264534.65	Метод спутниковых геодезических измерений (определений)	0.10	–
355	515215.40	2264538.48	Метод спутниковых геодезических измерений (определений)	0.10	–
356	515221.54	2264525.99	Метод спутниковых геодезических измерений (определений)	0.10	–
357	515225.13	2264527.76	Метод спутниковых геодезических измерений (определений)	0.10	–
358	515219.46	2264539.28	Метод спутниковых геодезических измерений (определений)	0.10	–
359	515224.75	2264540.33	Метод спутниковых геодезических измерений (определений)	0.10	–
360	515261.52	2264548.07	Метод спутниковых геодезических измерений (определений)	0.10	–
361	515291.96	2264550.52	Метод спутниковых геодезических измерений (определений)	0.10	–
362	515291.64	2264554.50	Метод спутниковых геодезических измерений (определений)	0.10	–



Приложение № 21  
к распоряжению  
комитета имущественных  
отношений администрации  
Пермского муниципального района  
от 30.11.2021 № 2124

363	515260.95	2264552.04	Метод спутниковых геодезических измерений (определений)	0.10	-
364	515223.95	2264544.25	Метод спутниковых геодезических измерений (определений)	0.10	-
365	515195.48	2264538.60	Метод спутниковых геодезических измерений (определений)	0.10	-
366	515187.72	2264579.52	Метод спутниковых геодезических измерений (определений)	0.10	-
367	515182.55	2264613.63	Метод спутниковых геодезических измерений (определений)	0.10	-
368	515181.94	2264617.75	Метод спутниковых геодезических измерений (определений)	0.10	-
369	515211.04	2264610.44	Метод спутниковых геодезических измерений (определений)	0.10	-
370	515212.02	2264614.32	Метод спутниковых геодезических измерений (определений)	0.10	-
371	515181.20	2264622.07	Метод спутниковых геодезических измерений (определений)	0.10	-
372	515172.52	2264661.60	Метод спутниковых геодезических измерений (определений)	0.10	-
373	515168.61	2264660.74	Метод спутниковых геодезических измерений (определений)	0.10	-
374	515177.24	2264621.41	Метод спутниковых геодезических измерений (определений)	0.10	-
375	515167.50	2264615.65	Метод спутниковых геодезических измерений (определений)	0.10	-
376	515169.53	2264612.21	Метод спутниковых геодезических измерений (определений)	0.10	-
377	515177.97	2264617.20	Метод спутниковых геодезических измерений (определений)	0.10	-
378	515178.60	2264613.04	Метод спутниковых геодезических измерений (определений)	0.10	-
379	515183.78	2264578.85	Метод спутниковых геодезических измерений (определений)	0.10	-
380	515191.53	2264537.96	Метод спутниковых геодезических измерений (определений)	0.10	-
381	515156.66	2264533.63	Метод спутниковых геодезических измерений (определений)	0.10	-
382	515157.15	2264529.66	Метод спутниковых геодезических измерений (определений)	0.10	-
383	515192.22	2264534.02	Метод спутниковых геодезических измерений (определений)	0.10	-
384	515198.37	2264496.05	Метод спутниковых геодезических измерений (определений)	0.10	-
385	515210.88	2264455.60	Метод спутниковых геодезических измерений (определений)	0.10	-
386	515199.81	2264454.58	Метод спутниковых геодезических измерений (определений)	0.10	-
387	515173.05	2264442.61	Метод спутниковых геодезических измерений (определений)	0.10	-
388	515166.84	2264474.56	Метод спутниковых геодезических измерений (определений)	0.10	-
389	515162.91	2264473.80	Метод спутниковых геодезических измерений (определений)	0.10	-
390	515169.30	2264440.91	Метод спутниковых геодезических измерений (определений)	0.10	-
391	515170.08	2264436.90	Метод спутниковых геодезических измерений (определений)	0.10	-
392	515200.84	2264450.65	Метод спутниковых геодезических измерений (определений)	0.10	-
393	515261.59	2264456.30	Метод спутниковых геодезических измерений (определений)	0.10	-
394	515262.16	2264442.78	Метод спутниковых геодезических измерений (определений)	0.10	-
395	515266.16	2264442.95	Метод спутниковых геодезических измерений (определений)	0.10	-
396	515265.58	2264456.72	Метод спутниковых геодезических измерений (определений)	0.10	-



Приложение № 22  
к распоряжению  
комитета имущественных  
отношений администрации  
Пермского муниципального района  
от 30.11.2021 № 2124

397	515311.16	2264462.32	Метод спутниковых геодезических измерений (определений)	0.10	–
398	515317.59	2264430.67	Метод спутниковых геодезических измерений (определений)	0.10	–
399	515337.47	2264430.48	Метод спутниковых геодезических измерений (определений)	0.10	–
400	515336.39	2264418.92	Метод спутниковых геодезических измерений (определений)	0.10	–
401	515340.37	2264418.55	Метод спутниковых геодезических измерений (определений)	0.10	–
402	515341.47	2264430.40	Метод спутниковых геодезических измерений (определений)	0.10	–
403	515373.88	2264429.38	Метод спутниковых геодезических измерений (определений)	0.10	–
404	515422.28	2264424.92	Метод спутниковых геодезических измерений (определений)	0.10	–
405	515419.50	2264403.83	Метод спутниковых геодезических измерений (определений)	0.10	–
406	515417.47	2264374.98	Метод спутниковых геодезических измерений (определений)	0.10	–
407	515421.46	2264374.71	Метод спутниковых геодезических измерений (определений)	0.10	–
408	515423.48	2264403.40	Метод спутниковых геодезических измерений (определений)	0.10	–
409	515426.14	2264423.54	Метод спутниковых геодезических измерений (определений)	0.10	–
410	515439.64	2264416.01	Метод спутниковых геодезических измерений (определений)	0.10	–
411	515455.07	2264415.99	Метод спутниковых геодезических измерений (определений)	0.10	–
412	515458.13	2264388.00	Метод спутниковых геодезических измерений (определений)	0.10	–
234	515460.29	2264362.50	Метод спутниковых геодезических измерений (определений)	0.10	–
3. Сведения о характерных точках части (частей) границы объекта					
Обозначение характерных точек части границы	Координаты, м		Метод определения координат характерной точки	Средняя квадратическая погрешность положения характерной точки (M <sub>p</sub> ), м	Описание обозначения точки на местности (при наличии)
	X	Y			
1	2	3	4	5	6
–	–	–	–	–	–



